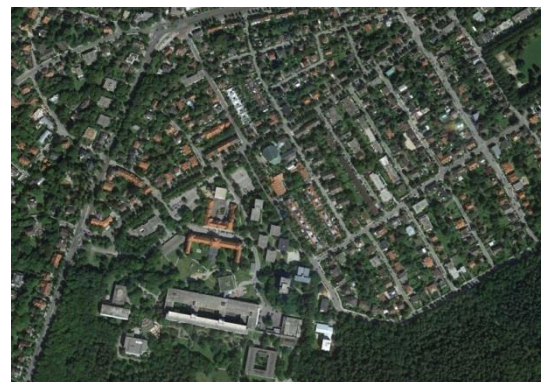


VERKEHRSKONZEPTE / VERKEHRSENTWICKLUNGSPLÄNE

PARKRAUMERHEBUNG & -KONZEPT KRANKENHAUS HARLACHING

AUFTRAGGEBER: STÄDTISCHES KRANKENHAUS
MÜNCHEN HARLACHING



Mit dem Ziel der Ermittlung der realen Stellplatznachfrage und der Aufstellung von Maßnahmenkatalogen hat gevas humberg & partner im Auftrag des Städtischen Krankenhauses München Harlaching Aussagen zur Auslastung, Nutzungsdauer und Nutzergruppe der Parkeinrichtungen getroffen.

Die Stellplatzbilanz wurde anschließend mit Hilfe der rechnerischen Stellplatznachfrage ermittelt und mit dem zum Zeitpunkt der Erhebung zur Verfügung stehenden Stellplatzangebot abgeglichen.

Folgendes Vorgehen wurde für die Untersuchung gewählt:

- Ermittlung des derzeitigen Stellplatzangebots im Untersuchungsgebiet
- Erfassung der realen Stellplatznachfrage
- Ermittlung der realen Stellplatznachfrage aus den Untersuchungsergebnissen
- Stellplatzbilanz
- Ermittlung der rechnerischen Stellplatznachfrage
- Aufstellung eines Parkraumkonzepts und Vorschlag von Maßnahmen

Das ausgearbeitete Parkraumkonzept hat dem Städtischen Krankenhaus München Harlaching einen Überblick über kurzfristige sowie mittel- und langfristige Maßnahmen gegeben. Die vorgeschlagenen Handlungsmöglichkeiten lassen sich in Aus- und Umbau des bestehenden Parkplatzangebots, Optimierung des ÖPNV-Angebots und die Einführung einer geänderten Parkraumbewirtschaftung einordnen.