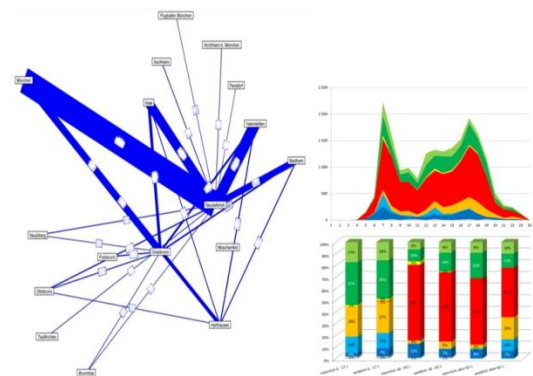


## VERKEHRSENTWICKLUNGSPLAN GRASBRUNN

**AUFTRAGGEBER: GEMEINDE GRASBRUNN**



Im Vorfeld wurden verschiedene Untersuchungen zur Analyse der Verkehrssituation im Kfz-Verkehr der Gemeinde Grasbrunn durch gevas humberg & partner durchgeführt. Diese rein sektorale Betrachtung hat jedoch nicht dazu geführt, dass eine allgemein akzeptierte Lösung erreicht werden konnte. Deshalb wurde der Gemeinde empfohlen, eine ganzheitliche Betrachtung im Rahmen eines Verkehrsentwicklungsplanes (VEP) durchzuführen.

Die Erstellung des VEP beinhaltet in der Analysephase eine Haushaltsbefragung der Grasbrunner Bürger sowie die Auswertung und Aufbereitung vorhandener Grundlagendaten (Kfz-Belastungen im motorisierten Individualverkehr (MIV), Fahrgastzahlen im öffentlichen Personennahverkehr (ÖPNV), Radverkehr, Unfälle im Straßenverkehr etc.). Folgende Arbeitsschritte wurden im Zuge der Bearbeitung durchgeführt:

- Phase 1: Bestandsaufnahme und Analyse  
Haushaltsbefragung zum Verkehrsverhalten, Erhebung im ÖPNV, Mobilitätsanalyse, Bestandsaufnahme Fußgänger- und Radverkehr, Bestandsaufnahme ÖPNV (Bus und Bahn) sowie die Gesamtanalyse

Anschließend wurde in intensiver Abstimmung mit den zuständigen Behörden, dem Arbeitskreis und der Gemeinde die zweite Phase durchgeführt:

- Phase 2: Konzept- und Maßnahmenentwicklung  
Fortschreibung Prognose-Nullfall, ÖPNV-Konzeptentwicklung, Fuß- und Radverkehrskonzeption, Kfz-Verkehrskonzeption, Maßnahmen im Mobilitätsmanagement sowie eine Wirkungsermittlung bzw. -abschätzung

Die Unterstützung der Gemeinde Grasbrunn beinhaltet neben der Bewertung, Dokumentation und Präsentation der Ergebnisse die Mitarbeit im projektbegleitenden Arbeitskreis mit Vertretern der Verwaltung und des Gemeinderates sowie fallweise Interessensvertretern und die Begleitung von Bürgerforumsveranstaltungen.