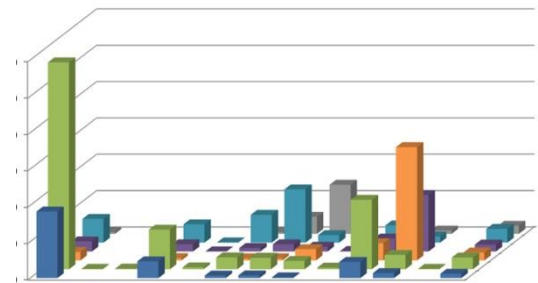


VERKEHRSPLANUNG

VERKEHRSERHEBUNGEN

WERKVERKEHRSERHEBUNG WACKER CHEMIE AG IN BURGHAUSEN

AUFTRAGGEBER: WACKER CHEMIE AG



Im Auftrag der Wacker Chemie AG ermittelte gevas humberg & partner für die Verkehrsentwicklungsplanung des Werkes Burghausen detaillierte Angaben über die Herkunft und Ziele der Mitarbeiter pro Pforte und Verkehrsmittel, um Hinweise für weitere Werksplanung abzuleiten, z.B. in Bezug auf Stellplatzbedarf, Zufahrt für Motorräder und Verbesserung der Zuwegung für Radfahrer. Die Grundlage der Informationsgewinnung bildete eine Verkehrsbefragung an allen Zugängen auf das Werksgelände der Wacker Chemie AG, die sich in die Befragung folgender Zielgruppen gliederte:

- Schwerpunkt Kfz-Verkehr
- Schwerpunkt Motorräder
- Schwerpunkt Radverkehr

Zusätzlich zu dieser Befragung der festen Mitarbeiter und des Fremdpersonals an den Zugängen in insgesamt drei Schichtwechseln wurde die Auslastung der Mitarbeiter- und Kundenparkplätze für den Kfz-Verkehr erhoben.